

EQUIA von GC.

Die Lösung
für ästhetische
Seitenzahn-
restaurationen mit der
Bulk-Fülltechnik.

Studienbewährt und praxiserprobt:
Mit EQUIA erhalten Sie eine zusätzliche
Möglichkeit, alle Erwartungen Ihrer
Patienten zu erfüllen.

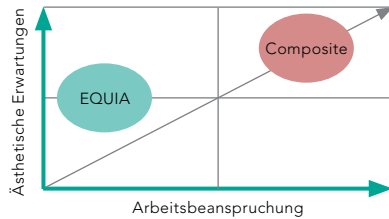
GC

Die Suche ist vorbei! Jetzt gibt es ein ästhetisches und wirtschaftliches Seitenzahnrestaurationsmaterial.

EQUIA ist ein einzigartiges Füllungsmaterial-System. Es umfasst eine **neue Generation speziell entwickelter Glaskörper** (EQUIA Fil-Kapseln) und einen **hochgefüllten Kompositlack** (EQUIA Coat). EQUIA vereint dadurch eine schnelle und einfache Verarbeitung mit perfekten physikalischen Eigenschaften und einer unvergleichlichen Ästhetik.

EQUIA von GC erweitert Ihre Möglichkeiten für ästhetische Seitenzahnrestaurationen, sodass Sie die Erwartungen Ihrer Patienten jederzeit erfüllen können.

Optionen für die ästhetische Seitenzahnrestauration



Einfach

Mit seiner **hohen Feuchtigkeitstoleranz**, praktisch **ohne Schrumpfspannung** und ohne Berichte über postoperative Überempfindlichkeiten wird mit EQUIA ein problemloses Einbringen des Materials in große Kavitäten **en bloque**, in einem Schritt, Wirklichkeit – ohne zeitraubende, komplizierte und störungsanfällige Arbeitsschritte für Ätzung und Haftvermittler.



Bulk-Füllungstechnik

Dr. J. Zalba, Spanien

Schnell

Die neue Generation von Glaskörpern in EQUIA Fil weist eine **höhere Reaktionsfreudigkeit** auf, was zu einer **verkürzten Netto-Aushärtungszeit** führt.

Aufgrund der ausgeprägten Feuchtigkeitstoleranz von EQUIA Fil ist die Anwendung von Kofferdam nicht zwingend erforderlich – Restaurationen können so schnell und effizient durchgeführt werden. EQUIA ist auch **stopfbar und klebt nicht**, damit ist das Einbringen erleichtert.

Nur ein einziger Auftrag von EQUIA Coat ist im abschließenden Schritt erforderlich, um eine **perfekte Glätte und einen natürlichen Glanz** zu erzielen. Infolgedessen entfällt die Notwendigkeit für jegliche aufwändige Ausarbeitung oder Politur.

Durchschnittlich erforderlicher Zeitaufwand zur Anfertigung einer zweiflächigen Seitenzahnrestauration im Vergleich mit zwei anderen Materialarten.

Gesamtzeit	EQUIA	Amalgam	Komposit
In Minuten	17.24	20.50	25.86
In Prozent	100 %	118.91 %	150 %

EQUIA bietet einen substantiellen Zeitgewinn von 50 % gegenüber einer zweiflächigen Restauration mit einem üblichen Komposit und etwa 20 % Einsparung im Vergleich mit einer Amalgamfüllung.

Aus: 'Materialien zur Beanspruchungsdauer und Beanspruchungshöhe ausgewählter Behandlungsanlässe', Prof. Dr. K.H. Friedl, Deutscher Zahnärzte Verlag DÄV 2002.



Ästhetisch

Als erste umweltfreundliche, biomimetische und ökonomische Lösung weist EQUIA optische Eigenschaften auf, die zu einer natürlichen Wirkung führen. So liefert es dank seiner speziellen Glaskörper eine **langlebige Transluzenz und Ästhetik** und wird damit zu einer perfekten Alternative für Ihre Seitenzahnrestaurationen.

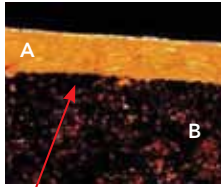


Seitenzahnrestauration mit EQUIA

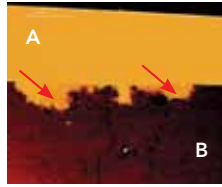
Dr. S. Lassocinski, Polen

Einzigartig

Eine einzige Schicht von EQUIA Coat schützt nicht nur Ihre Restauration vor einer Kontamination mit Feuchtigkeit, sondern führt auch zu einer exponentiellen **Verbesserung der physikalischen Eigenschaften** der EQUIA-Füllung. Diese synergetische Wirkung ist ausschließlich mit EQUIA möglich.



Keine Delaminationsschicht
A: EQUIA Coat; B: EQUIA Fil



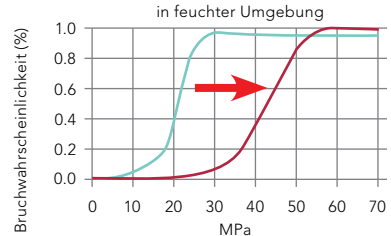
Intakte Verbundzone:
Porositäten und Unregelmäßigkeiten der Oberfläche sind aufgefüllt.
Eindringtiefe: 30 µ - 50 µ.

Dr. U. Lohbauer,
Universität Erlangen-
Nürnberg, Deutschland

Darüber hinaus stellt EQUIA Coat eine **hervorragende Randversiegelung** der EQUIA-Füllung und damit einen Schutz gegen mikroskopische Undichtigkeiten, Verfärbungen und die Entstehung von Überempfindlichkeiten dar.

Wenn EQUIA Fil mit EQUIA Coat abgedeckt wird, lassen sich eine erheblich **erhöhte Bruchfestigkeit, Biegezugfestigkeit und Biegegewehselfestigkeit** beobachten*. Diese verbesserten physikalischen Eigenschaften führen zu langlebigen, bruchfesten Restaurationen, die der Belastung durch starke Kaukräfte standhalten können.

Biegegewehselfestigkeit



Studiendurchführung: M. Braem, Lab Dental Materials, Universität Antwerpen, Belgien

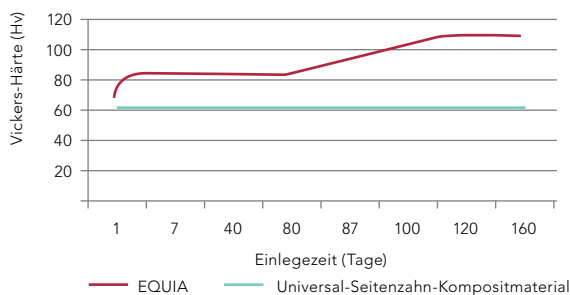
→ Nach Auftragen von EQUIA Coat ist eine erhöhte Biegegewehselfestigkeit festzustellen.

Intelligent

Die Beschichtung ist so konzipiert, dass sie nach einigen Monaten gleichmäßig abradert wird. Die EQUIA-Restauration durchläuft einen **einzigartigen Reifungsprozess**. Er wird dem Speichel zugeschrieben und führt zu einer erhöhten Festigkeit, vergleichbar mit derjenigen von Universal-Seitenzahn-Kompositmaterialien.

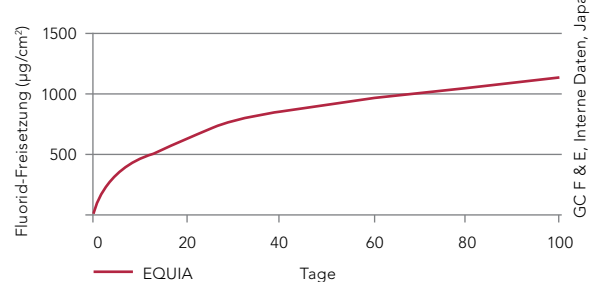
Mit seiner **intensiven Fluorid-Freisetzung** sorgt EQUIA für einen sicheren Schutz vor Sekundärkaries, aber auch für den Schutz benachbarter Zähne.

Härte

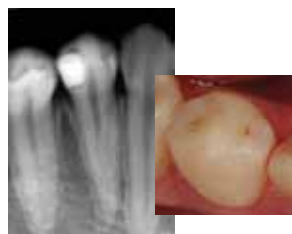
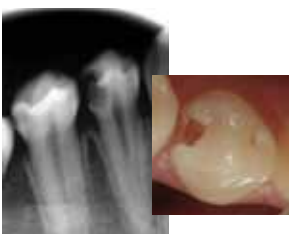


K. Kato et al., The Influence of Coating for the Maturation of Glass-Ionomer Cement, IADR 2006, abstract 2076

Fluorid-Freisetzung



GC F & E, Interne Daten, Japan



Dr. J. Zalba, Spanien

Aufgrund der hohen Radioopazität sind auf Röntgenaufnahmen alle Restaurationen deutlich zu erkennen.

EQUIA-Restaurationen – fertig in nur 3 Minuten und 25 Sekunden!

EQUIA kann für folgende Indikationen verwendet werden: Kaubelastete Klasse-I-, kleinere Klasse-II-, Klasse-V- und Milchzahn-Restaurationen; Wurzelkaries, Reparatur vorhandener Restaurationen und Stumpfaufbauten.



Übliche
Kavitätenpräparation.



Gegebenenfalls anätzen,
gründlich abspülen.



Schnelles Einbringen von
EQUIA Fil in der Bulk-
Fülltechnik. Ausformung
nach der Initialhärtung.



Abschließende Ausarbei-
tung unter Wasserspray-
kühlung, etwa 2 Minuten
und 30 Sekunden nach
Amischbeginn.



Applikation von EQUIA
Coat. 20 Sekunden
Lichtpolymerisation.



Hervorragende Ergeb-
nisse in nur 3 Minuten
und 25 Sekunden!

Prof. Dr. K. H. Friedl,
Deutschland

Was lässt sich evidenzbasiert wissenschaftlich über EQUIA aussagen?

Die Entwicklung von EQUIA beruhte auf der positiven Resonanz jahrelanger klinischer Erfahrung mit Restaurationen aus hochviskösem GIZ, deren Langlebigkeit neuerdings in systematischen Übersichtsarbeiten erneut bestätigt wurde. Basierend auf diesem Hintergrund gibt es Belege, dass die Abdeckung mit einem hochgefüllten Kompositlack die physikalischen Eigenschaften der EQUIA-Restauration verbessert. Zahlreiche, weltweit laufende Studien zeigen sehr viel versprechende Ergebnisse*:

- Klinische Ergebnisse deuten darauf hin, dass EQUIA eine hervorragende Farbanpassung aufweist.
- Im Vergleich mit mikrogefüllten Kompositmaterialien über einen Zeitraum von 12 Monaten erwies sich EQUIA als ebenso wirksam wie das Mikrofüller-Kompositsystem.
- Bei der retrospektiven Beurteilung von rund 150 Restaurationen nach zwei Jahren wurde die Schlussfolgerung gezogen, dass EQUIA als definitives Restaurationsmaterial für Klasse-I-Kavitäten jeglicher Größe und kleinere Restaurationen der Klasse II Verwendung finden kann.
- In einer weiteren klinischen Beurteilung von 245 Patienten über einen Zeitraum von 2 Jahren wurde der Schluss gezogen, dass das EQUIA-System eine verlässliche Wahl für dentale Langzeitrestaurationen darstellt, sogar von Kaubelastung tragenden Zahnflächen.

*Daten auf Anfrage und unter <http://www.gceurope.com/goto/references> erhältlich



Das EQUIA-System ist in verschiedenen Kombipackungen erhältlich, jeweils bestehend aus einer Flasche mit 4 ml EQUIA Coat und Kapseln mit EQUIA Fil. Sie werden in den folgenden Vita®-Farben geliefert: A1; A2; A3; A3.5; B1; B2; B3 und C4.

Vita® ist ein eingetragenes Warenzeichen der Vita Zahnfabrik, Bad Säckingen, Deutschland.

GC EUROPE N.V.
Head Office
Researchpark
Haasrode-Leuven 1240
B – 3001 Leuven
Tel. +32.16.74.10.00
Fax. +32.16.40.48.32
info@gceurope.com
<http://www.gceurope.com>

GC GERMANY GmbH
Seifgrundstrasse 2
D - 61348 Bad Homburg
Tel. +49.61.72.99.59.60
Fax. +49.61.72.99.59.66.6
info@germany.gceurope.com
<http://germany.gceurope.com>

GC AUSTRIA GmbH
Tallak 124
A – 8103 Rein bei Graz
Tel. +43.3124.54020
Fax. +43.3124.54020.40
info@austria.gceurope.com
<http://austria.gceurope.com>

GC AUSTRIA GmbH
Swiss Office
Bergstrasse 31
CH - 8890 Flums
Tel. +41.81.734.02.70
Fax. +41.81.734.02.71
info@switzerland.gceurope.com
<http://switzerland.gceurope.com>

